

شماره: ۵۳۳۳
تاریخ: ۱۳۸۳
پیوست:



بسمه تعالی

استانداری معاون محترم امور عمرانی

سلام علیکم

به استناد ماده ۱۰ قانون مدیریت و ساماندهی سرانجام میسر لزوم ساماندهی مدیریت اجرایی پسماندها در شهرداریها، به پیوست یک نسخه از الگوی تشکیلاتی مدیریت اجرایی پسماند در شهرداریها ابلاغ می گردد. لطفاً ترتیبی اتخاذ فرمایید تا شهرداریهای تابعه آن استان که دارای اسامه مصوب سازمان مذکور می باشند با رعایت مقررات پیشین پیش شده در اسامه مصوب یک نسخه از الگوی تشکیلات سازمان مدیریت پسماند را جهت بررسی و اقدام لازم به این سازمان (دفتر تشکیلات و نیروی انسانی) ارسال نمایند.

سید مهدی هاشمی

رئیس سازمان شهرداریها و دهستانهای کشور

رونوشت:

معاونت برنامه ریزی و توسعه جهت آگاهی

معاونت امور شهرداریها جهت آگاهی

دفتر تشکیلات و نیروی انسانی جهت پیگیری و اقدام لازم

وزارت کشور
سازمان شهرداری ها و دهیاری های کشور
معاونت امور شهرداری ها
دفتر هماهنگی خدمات شهری

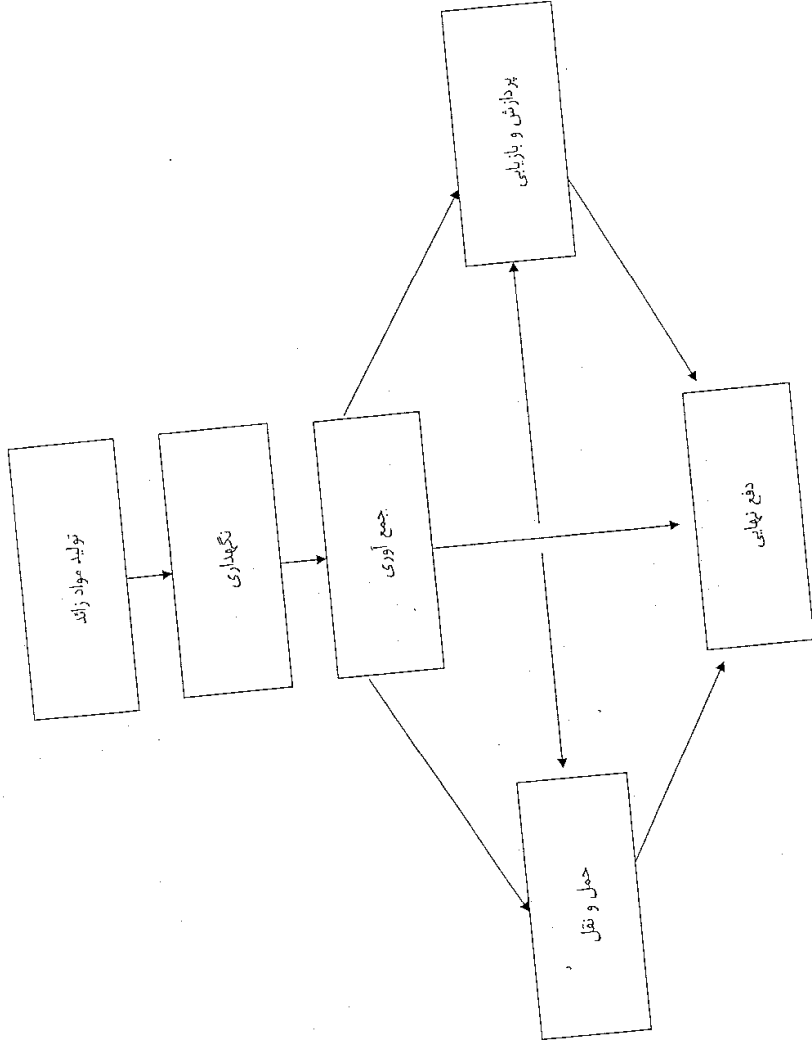
تشکیلات مدیریت اجرایی پسماند

بر اساس
ماده ۱۰ قانون مدیریت پسماندها و آیین نامه اجرایی آن

به نام خدا

فهرست :

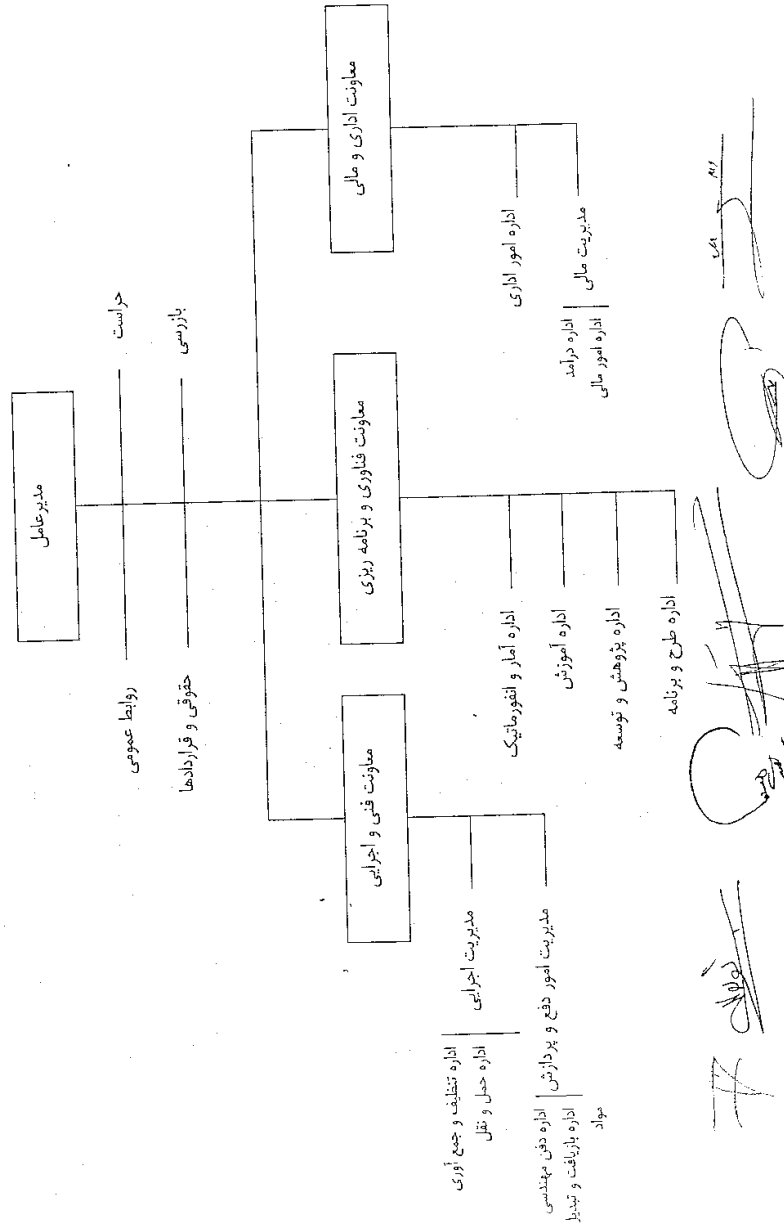
- 1- فرایند مدیریت پسماند
- 2- دستورالعمل تشکیل سازمان و ساماندهی مدیریت سازمان اجرایی پسماند
- 3- نمودار سازمانی پیشنهادی سازمان مدیریت پسماندها برای شهرهای با جمعیت بیش از یک میلیون نفر
- 4- نمودار سازمانی پیشنهادی سازمان مدیریت پسماند در جمعیت بین 500000 - 1000000 نفر
- 5- نمودار سازمانی پیشنهادی سازمان مدیریت پسماند در جمعیت بین 200000 - 500000 نفر و سایر مراکز استان ها
- 6- نمودار تشکیلاتی مدیریت پسماند شهرداری های فاقد معاونت خدمات شهری
- 7- نمودار تشکیلاتی مدیریت پسماند شهرداری های فاقد معاونت خدمات شهری



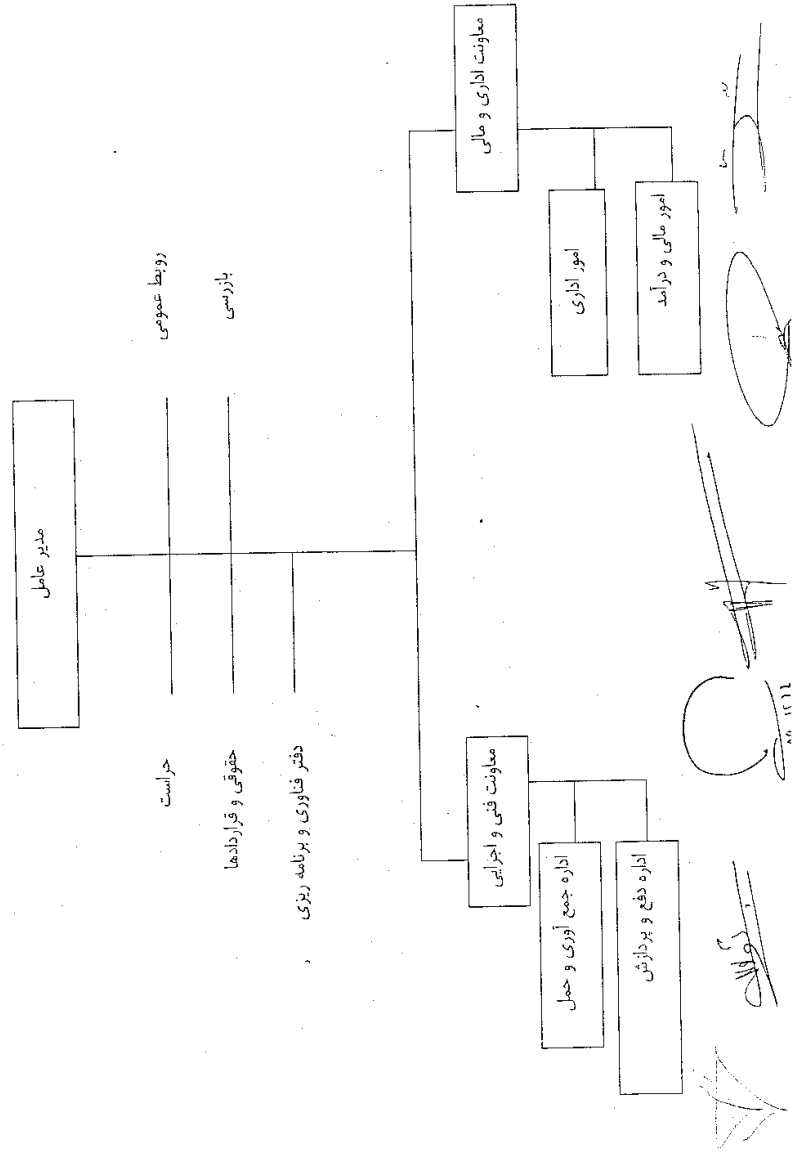
2- دستورالعمل تشکیل سازمان و ساماندهی مدیریت اجرایی پسماند:

- 1- سازمان مدیریت پسماند بر اساس ماده 10 قانون مدیریت پسماندها و ماده 84 قانون شهرداری جهت سیاستگذاری، برنامه ریزی و نظارت عالی بر مدیریت پسماند در مراکز استان ها و شهرهای با جمعیت بیش از 200 هزار نفر تشکیل خواهد گردید.
- 2- سازمانهای مدیریت پسماند شهرداری های کشور در راستای اجرای هر چه بهتر قانون تشکیل می گردد و ارتقاء جایگاه تخصصی سازمان، استفاده بهینه از توان و امکانات بخش خصوصی، توسعه بعد مدیریتی، نظارت و اجتناب از امانی کاری در اولویت های ویژه وظایف آنان خواهد بود.
- 3- در شهرهایی که فاقد سازمان بازافت مربوط به پسماندها می باشند، وظایف مربوط به مدیریت پسماند در تشکیلات سازمانی همان شهردارها به تناسب جمعیت، وضعیت و شرایط هر شهر یا حوزه جغرافیایی شهرداری طبق چارت تشکیلاتی مصوب پیوست تعریف و ایجاد می گردد.
- 4- سازمان های بازافت فعلی (سازمان مدیریت پسماند) موظفند تشکیلات اداری خود را بر اساس الگوی ابلاغی تهیه و تدوین و جهت تأیید به سازمان شهرداری ها و دهیاری های کشور ارسال نمایند.

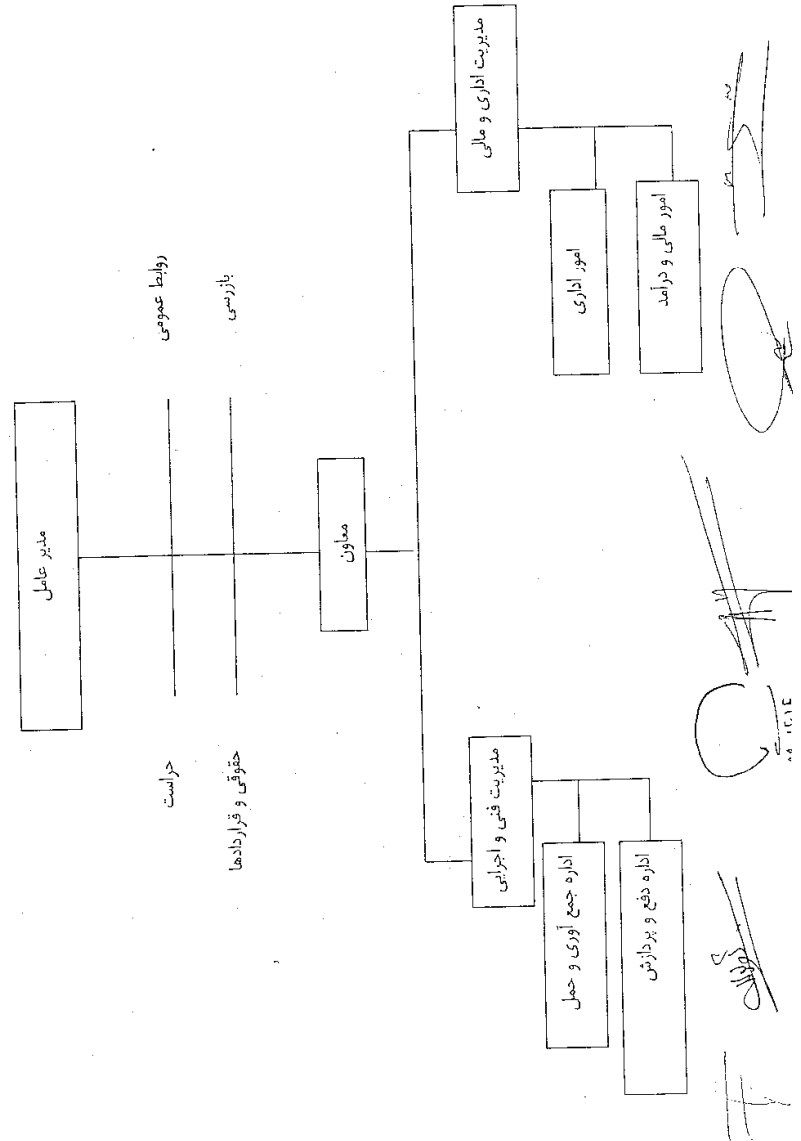
نمودار سازمانی پیشنهادی سازمان مدیریت پسماندها برای شهرهای با جمعیت بیش از یک میلیون نفر



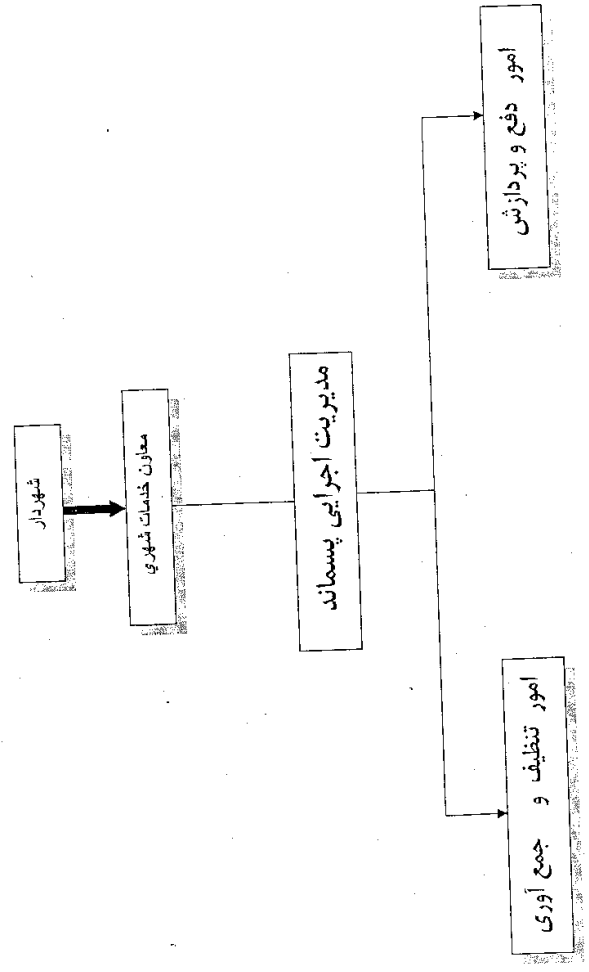
نمودار سازمانی پیشنهادی سازمان مدیریت پسماند در جمعیت بین 500000 - 1000000 نفر



نمودار سازمانی پیشنهادی سازمان مدیریت پسماند در جمعیت بین 500 - 200 هزار نفر و سایر مراکز استانیها

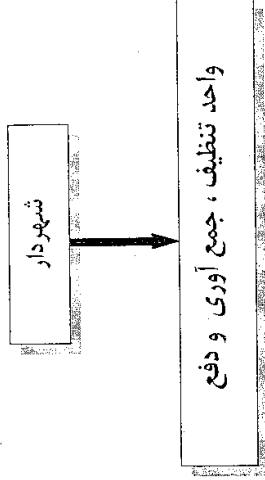


نمونه تشکیلاتی مدیریت اجرایی پسماند
شهرداریهای زیر 200 هزار نفر جمعیت و دارای معاونت خدمات شهری



127
معاون خدمات شهری
شهردار

نمودار تشکیلاتی مدیریت پسماند
شهرداریهای فاقد معاونت خدمات شهری



Handwritten signatures and stamps are present at the bottom of the page. From left to right, there is a signature, a date stamp '۱۳۹۳/۰۵/۰۵', another signature, a circular stamp, and a final signature.